

Agricultural Tyres

2024 LINE UP

Mitas / GALAXY / Stocks AG



agridirect
株式会社 アグリダイレクト

タイヤサイズの読み方

340/85 R 24

340	タイヤ幅 SW (in mm)
85	扁平率 H/SW (in %)
R	ラジアル構造
24	ホイールインチ数 (inc)

15.0/55 - 17

15.0	タイヤ幅 SW (inc)
55	扁平率 H/SW (in %)
-	クロスプライ (バイアス)
17	ホイールインチ数 (inc)

31 × 15.50 - 15

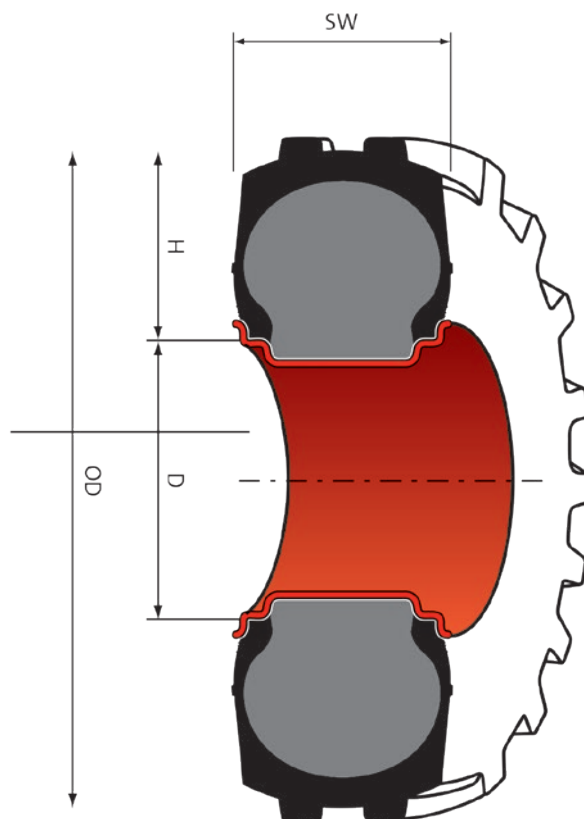
31	タイヤ直径 OD (inc)
15.50	タイヤ幅 SW (inc)
-	クロスプライ (バイアス)
15	ホイールインチ数 (inc)

17.5 L - 24

17.5	タイヤ幅 SW (inc)
L	扁平比
-	クロスプライ (バイアス)
24	ホイールインチ数 (inc)

7.50 - 20

7.50	タイヤ幅 SW (inc)
-	クロスプライ (バイアス)
20	ホイールインチ数 (inc)



SW Section width
 OD Overall diameter
 H Section height
 D Rim diameter

速度記号

Speed symbol	A1	A2	A3	A4	A5	A6	A7	A8	B	D	F	G	J	K
Speed (km/h)	5	10	15	20	25	30	35	40	50	65	80	90	100	110

タイヤ空気圧

bar	1.0	1.5	2.0	2.5	3.0	3.5	4.0	4.5	5.0	5.5
kPa	100	150	200	250	300	350	400	450	500	550
p.s.i.	15	22	29	36	44	51	58	65	73	80
bar	6.0	6.5	7.0	7.5	8.0	8.5	9.0	9.5	10.0	10.5
kPa	600	650	700	750	800	850	900	950	1000	1050
p.s.i.	87	94	102	109	116	123	131	138	145	152

ミタス農業機械用タイヤ
トラクター用ラジアルタイヤ



AC85/AC90 85,90% 扁平

サイズ		表記・速度	チューブサイズ	
11.2R24	280/85R24	115 A8	11.2-24	TR218A
12.4R24	320/85R24	122 A8	12.4-24	TR218A
13.6R24	340/85R24	125 A8	13.6-24	TR218A
14.9R24	380/85R24	131 A8	14.9-24	TR218A
16.9R24	420/85R24	137 A8	16.9-24	TR218A
11.2R28	280/85R28	118 A8	11.2-28	TR218A
12.4R28	320/85R28	124 A8	12.4-28	TR218A
13.6R28	340/85R28	127 A8	13.6-28	TR218A
14.9R28	380/85R28	133 A8	14.9-28	TR218A
16.9R28	420/85R28	139 A8	16.9-28	TR218A
14.9R30	380/85R30	135 A8	14.9-30	TR218A
16.9R30	420/85R30	140 A8	16.9-30	TR218A
18.4R30	460/85R30	145 A8	18.4-30	TR218A
12.4R32	320/85R32	142 A8	12.4-32	TR218A
12.4R34	320/85R34	133 A8	12.4-34	TR218A
16.9R34	420/85R34	142 A8	16.9-34	TR218A
18.4R34	460/85R34	147 A8	18.4-34	TR218A
13.6R36		127 A8	13.6-36	TR218A
12.4R38	320/85R38	143 A8	12.4-38	TR218A
13.6R38	340/85R38	133 A8	13.6-38	TR218A
14.9R38	380/80R38	142 A8	14.9-38	TR218A
16.9R38	420/85R38	144 A8	16.9-38	TR218A
18.4R38	460/85R38	149 A8	18.4-38	TR218A
20.8R38	520/85R38	155 A8	20.8-38	TR218A
20.8R42	520/85R42	162 A8	20.8-42	TR218A



AC70T/HC70 70% 扁平

サイズ		表記・速度		チューブサイズ	
360/70R20		120 A8		11.2-20	TR218A
320/70R24		116 D		11.2-24	TR218A
360/70R24		122 D		12.4-24	TR218A
380/70R24		125 D		13.6-24	TR218A
420/70R24		130 D		14.9-24	TR218A
480/70R24		138 D		16.9-24	TR218A
380/70R28		127 D		13.6-28	TR218A
420/70R28		133 D		14.9-28	TR218A
480/70R28		140 D		16.9-28	TR218A
420/70R30		134 D		14.9-30	TR218A
480/70R30		141 D		16.9-30	TR218A
480/70R34		143 D		16.9-34	TR218A
520/70R34		148 D		18.4-34	TR218A
480/70R38		145 D		16.9-38	TR218A
520/70R38		150 D		18.4-38	TR218A
580/70R38		155 D		20.8-38	TR218A



AC65 65% 扁平

サイズ	表記・速度
440/65R24	128 D
480/65R24	133 D
540/65R24	140 D
440/65R28	131 D
480/65R28	136 D
540/65R28	142 D
600/65R28	147 D
540/65R30	150 D
540/65R34	145 D
600/65R34	151 D
540/65R38	147 D
600/65R38	153 D
650/65R38	157 D
710/70R38	166 D
650/65R42	165 D

チューブサイズ	
13.6-24	TR218A
14.9-24	TR218A
16.9-24	TR218A
13.6-28	TR218A
14.9-28	TR218A
16.9-28	TR218A
18.4-28	TR218A
16.9-30	TR218A
16.9-34	TR218A
18.4-34	TR218A
16.9-38	TR218A
18.4-38	TR218A
20.8-38	TR218A
710/70-38	TR218A
20.8-42	TR218A

ロークroppタイヤ



A85/AC90 85,90%扁平

サイズ	表記・速度
270/80R32 (9.5R32)	131 A8
270/95R32 (11.2R32)	136 A8
320/90R32	134 A8
320/85R34 (12.4R34)	133 A8
300/85R42 (11.2R42)	144 A8
300/95R42 (12.4R42)	147 A8
320/95R46	152 A8
380/90R46 (14.9R46)	149 A8
270/95R48 (11.2R48)	144 A8
340/90R48 (13.6R48)	154 A8
320/90R50	150 A8

チューブサイズ	
9.5-32	TR218A
11.2-32	TR218A
12.4-32	TR218A
都度問合せ	
11.2-42	TR218A
13.6-42	TR218A
12.4-46	TR218A
12.4-46	TR218A
11.2-48	TR218A
13.6-48	TR218A
都度問合せ	



HC2000

サイズ	表記・速度
VF600/70R30	165 D
VF710/70R42	179 D

チューブサイズ	
620/75-30	TR218A
都度問合せ	



SFT (Super Flexion Tyre)

サイズ	表記・速度
600/65R28	154 D
600/70R28	157 D
600/70R30	152 D
620/75R30	163 D
650/60R34	159 D
650/75R38	169 D
800/70R38	178 D
900/60R38	178 D
710/70R42	173 D
710/75R42	175 D

チューブサイズ	
18.4-28	TR218A
都度問合せ	
620/75-30	TR218A
620/75-30	TR218A
18.4-34	TR218A
710/70-38	TR218A
710/70-38	TR218A
都度問合せ	
都度問合せ	
都度問合せ	



CHO (Cyclic Harvesting Operation tyre)

サイズ	表記・速度
800/70R38 CHO SFT	181D/184A8

チューブサイズ
都度問合せ

コンバイン・自走ハーベスター用
バイアス / ラジアルタイヤ



TD-01

サイズ		表記・速度	チューブサイズ	
23.1-26	14PR	156 A8	23.1-26	TR218A



AC70G/AC70N/SFT

サイズ		表記・速度	チューブサイズ	
445/70R24 AC70G MPT		151 G	14.9-24	TR218A
460/70R24 AC70G IMP		151/163 A8	16.9-24	TR218A
500/70R24 AC70G IMP		155/167 A8	18.4-24	TR218A
500/85R24 SFT IMP		158/171 A8	18.4-24	TR218A
750/65R26 SFT		171 D/174 A8	28.1-26	TR218A
650/75R32 AC70G		172 A8/169 B	650/75-32	TR218A
800/65R32 AC70N		178 A8/175 B	800/65-32	TR218A
900/60R32 SFT		176 A8/173 B	都度問合せ	

トラクター用バイアスタイヤ

TF-01



TD-13



※12.4-32のみ
カルター

TF-01/TD-13

サイズ	表記・速度	
7.50-20 TF-01	6PR	103 A6/96 A8
8.3-20 TD-13	6PR	104/92 A8
12.4-32 TD-13	6PR	119 A6

チューブサイズ	
7.50-20	TR15
8.3-20	TR218A
12.4-32	TR218A

作業機用インプルメントタイヤ



※6.5/80-15のみ
アライアンス 324

TS-05

サイズ	表記・速度	
6.5/80-15	6PR	98 A6
10.0/75-15.3	8PR	118 A8
11.5/80-15.3	10PR	130/119 A8

チューブサイズ	
155/165-15	TR13
10.0/75-15	TR15
11.5/80-15.3	TR15

作業機用インプルメントタイヤ



TD-10/TR-01

サイズ		表記・速度	チューブサイズ	
320/80-18 (12.5/80-18)	10PR	126/139 A8	12.5/80-15.3	TR15
360/80-20 (14.5/75-20)	8PR	128/141 A8	14.5/80-20	TR15
400/70-20 (16.0/70-20)	14PR	142/154 A8	16.0/70-20	TR15
400/70-20 TR-01	14PR	150 B	16.0/70-20	TR15



TR-08

サイズ		表記・速度	チューブサイズ	
400/60-15.5	14PR	140/127 A8	400/60-15.5	TR15
400/60-15.5	22PR 相当	152/140 A8	400/60-15.5	TR15
550/60-22.5	16PR	167/155 A8	550/60-22.5	TR218A

作業機用インプルメントタイヤ



TR-12

サイズ		表記・速度	チューブサイズ	
500/60-22.5	16PR	159 A8	500/60-22.5	TR218A



AGRITERRA 02

サイズ		表記・速度	チューブサイズ	
600/55R26.5 IMP		165D	600/55-26.5	TR218A
650/55R26.5 IMP		169D	600/55-26.5	TR218A
650/65R26.5 IMP		174D	23.1-26	TR218A
750/60R30.5 IMP		181D	都度問合せ	
850/50R30.5 IMP		182D	都度問合せ	



IM-04

サイズ		表記・速度	チューブサイズ	
10.0/80-12	10PR	117 A8	10.0/80-12	TR15
10.0/75-15.3	10PR	122 A8	10.0/75-15	TR15
11.5/80-15.3	10PR	130 A8	11.5/80-15	TR15
11.5/80-15.3	14PR	139 A8	11.5/80-15	TR15
12.5/80-15.3	14PR	141 A8	12.5/80-15.3	TR15
15.0/55-17	14PR	137 A8	15.0/55-17	TR15
19.0/45-17(500/40-17)	14PR	144 A8	19.0/45-17	TR15
12.5/80-18	14PR	145 A8	12.5/80-18	TR15
13.0/65-18	16PR	143 A8	340/65-18	TR218A



IM-03

サイズ		表記・速度	チューブサイズ	
14.5/80-18	12PR	155 A8	15.0/70-18	TR15



B63

サイズ		表記・速度	チューブサイズ	
18.5 × 8.50-8	6PR	78 A6	18 × 8.50-8	TR13



IM-05

サイズ		表記・速度
11L-16	10PR	119 A6

チューブサイズ	
11L-15	TR15



AR-03

サイズ	表記・速度
500/50R17 IMP	149 D

チューブサイズ	
19.0/45-17	TR15



EM-01

サイズ	表記・速度
405/70R18 (16.0/70R18)	156 B/162 A2

チューブサイズ	
15.0/70-18	TR15

フォークリフト用タイヤ



FL-08

サイズ		表記・速度
5.00-8	8PR	106 A5
6.00-9	10PR	118 A5
6.50-10	10PR	122 A5
7.00-12	14PR	134 A5
8.15-15	14PR	146 A5

チューブサイズ	
5.00-8	TR13
6.00-9	JS2
6.50-10	TR87
7.00-12	TR15
8.25-15	V3.02.8



IM-10

サイズ		表記・速度
200/60-14.5	10PR	102A8

チューブサイズ	
200/60-14.5	TR15

スプレーヤー用タイヤ



NB-38

サイズ		表記・速度
10.00-20	16PR	146 B

チューブサイズ	
10.00-20	V3-02.14

ホイールローダー用
オールシーズンタイヤ



HCM

サイズ		表記・速度	チューブサイズ	
440/80R24 (16.9R24)		149 D	16.9-24	TR218A

 KRAMP

テッター、レーキ用タイヤ



※タイヤはチューブ付

サイズ	
13 × 5.00-6	4PR
15 × 6.00-6	6PR
16 × 6.50-8	6PR

チューブサイズ	
13 × 5.00-6	TR13
15 × 6.00-6	TR13
16 × 6.50-8	TR13

トラクター用ラジアルタイヤ



EARTH-PRO

サイズ		表記・速度	チューブサイズ	
250/85R24	9.5R24	109 A8	9.5-24	TR218A
280/85R24	11.2R24	115 A8	11.2-24	TR218A
320/85R24	12.4R24	122 A8	12.4-24	TR218A
340/85R24	13.6R24	125 A8	13.6-24	TR218A
380/85R24	14.9R24	131 A8	14.9-24	TR218A
420/85R24	16.9R24	137 A8	16.9-24	TR218A
280/85R28	11.2R28	118 A8	11.2-28	TR218A
320/85R28	12.4R28	133 A8	12.4-28	TR218A
340/85R28	13.6R28	127 A8	13.6-28	TR218A
380/85R28	14.9R28	133 A8	14.9-28	TR218A
420/85R28	16.9R28	139 A8	16.9-28	TR218A
420/85R30	16.9R30	140 A8	16.9-30	TR218A
460/85R30	18.4R30	145 A8	18.4-30	TR218A
320/85R32	12.4R32	126 A8	12.4-32	TR218A
420/85R34	16.9R34	142 A8	16.9-34	TR218A
460/85R34	18.4R34	147 A8	18.4-34	TR218A
320/85R36	12.4R36	128 A8	12.4-36	TR218A
340/85R36	13.6R36	132 A8	13.6-36	TR218A
320/85R38	12.4R38	143 A8	12.4-38	TR218A
340/85R38	13.6R38	133 A8	13.6-38	TR218A
420/85R38	16.9R38	144 A8	16.9-38	TR218A
460/85R38	18.4R38	149 A8	18.4-38	TR218A
520/85R38	20.8R38	155 A8	20.8-38	TR218A

トラクター用バイアスタイヤ



EARTH-PRO / EARTH-PRO45

サイズ	表記・速度
9.5-22	6PR 101 A8
8.3-24	8PR 105 A8
9.5-24	8PR 112 A8
11.2-24	8PR 116 A8
12.4-24	8PR 121 A8
13.6-24	8PR 123 A8
14.9-24	8PR 128 A8
11.2-28	8PR 118 A8
12.4-28	8PR 123 A8
13.6-28	8PR 125 A8
14.9-28	8PR 130 A8
16.9-30	8PR 137 A8
18.4-30	8PR 139 A8
16.9-34	8PR 139 A8
18.4-34	8PR 142 A8
12.4-36	8PR 126 A8
13.6-36	8PR 131 A8
12.4-38	6PR 122 A8
13.6-38	8PR 127 A8
15.5-38	8PR 133 A8
16.9-38	8PR 141 A8
18.4-38	8PR 143 A8

チューブサイズ	
9.5-22	TR218A
8.3-24	TR218A
9.5-24	TR218A
11.2-24	TR218A
12.4-24	TR218A
13.6-24	TR218A
14.9-24	TR218A
11.2-28	TR218A
12.4-28	TR218A
13.6-28	TR218A
14.9-28	TR218A
16.9-30	TR218A
18.4-30	TR218A
16.9-34	TR218A
18.4-34	TR218A
12.4-36	TR218A
13.6-36	TR218A
12.4-38	TR218A
13.6-38	TR218A
15.5-38	TR218A
16.9-38	TR218A
18.4-38	TR218A

Agriculture Tyres

ギャラクシー農業機械用タイヤ
トラクター用バイアスタイヤ



AGRI TRAC II R-1

サイズ		表記・速度	チューブサイズ	
7-14	6PR	80 A6	155/165-14	TR13
7-16	6PR	84 A6	6.00-16	TR15
8-16	6PR	91 A6	7.50-16	TR15



FRONT FARM F-2

サイズ		表記・速度	チューブサイズ	
6.00-16	6PR	88 A6	6.00-16	TR15
6.50-16	6PR	91 A6	6.00-16	TR15
7.50-16	8PR	103 A6	7.50-16	TR15
7.50-18	8PR	107 A6	7.50-18	TR15
6.00-19	8PR	93 A6	6.00-19	TR15

作業機用インプルメントタイヤ



IMPMASTER200 / RIB IMPLMENT

サイズ	表記・速度
9.5L-15SL	8PR 112 B
11L-15SL	8PR 113 B
16.5L-16.1SL	10PR 138 B
19L-16.1SL	12PR 146 B
21.5L-16.1SL	14PR 152 B

チューブサイズ	
9.5L-14/15	TR15
11L-15	TR15
都度問合せ	
都度問合せ	
都度問合せ	



IMPMASTER350 I-1

サイズ	表記・速度
12.5L-15FI	12PR 134 J

チューブサイズ
都度問合せ

作業機用インプルメントタイヤ



DIAMOND TREAD R-3

サイズ		表記・速度	チューブサイズ	
23.1-26	12PR	153 A8	23.1-26	TR218A
28L-26	16PR	173 A8	28.1-26	TR218A



FLOTATION I-3

サイズ		表記・速度	チューブサイズ	
550/45-22.5	16PR	159 A8	500/45-22.5	TR218A

トラクター用バイアスタイヤ



STUBBLE PROOF R-3

サイズ		表記・速度	チューブサイズ	
31 × 13.50-15	8PR	114 B	31 × 13.50-15	TR218A



SUPER SOIL SOFTEE HF-2

サイズ	表記・速度	チューブサイズ	
750/60R26	175 A8	28.1-26	TR218A

※28L-26・725/65-26 互換有

ホイールローダー用タイヤ



SUPER HIGH LIFT R-1

サイズ		表記・速度
12.5/80-18	14PR	145 A8

チューブサイズ	
12.5/80-18	TR15



EZ RIDER R-4, CONSTELLATION R-4

サイズ		表記・速度
16.9-24	12PR	149 A8
18.4-24	12PR	155 A8

チューブサイズ	
16.9-24	TR218A
18.4-24	TR218A

スキッドステア用タイヤ



BEEFY BABY R-4

サイズ		表記・速度
10-16.5	8PR	129 A2
12-16.5	10PR	140 A8

チューブサイズ	
10-16.5	TR15
12-16.5	TR15

Mitas ミタス トラクター用 ラジアル・バイアス・ロークロップタイヤ一覧表

タイヤサイズ	標準空気圧 (bar)	幅×外径 (mm)	チューブ		
AC85/90,85, 95% 扁平					
11.2R24	280/85R24	1.6	296*1,090	11.2-24	TR218A
12.4R24	320/85R24	1.6	343*1,158	12.4-24	TR218A
13.6R24	340/85R24	1.6	372*1,189	13.6-24	TR218A
14.9R24	380/85R24	1.6	402*1,258	14.9-24	TR218A
16.9R24	420/85R24	1.6	475*1,320	16.9-24	TR218A
11.2R28	280/85R28	1.6	298*1,190	11.2-28	TR218A
12.4R28	320/85R28	1.6	329*1,259	12.4-28	TR218A
13.6R28	340/85R28	1.6	367*1,299	13.6-28	TR218A
14.9R28	380/85R28	1.6	401*1,362	14.9-28	TR218A
16.9R28	420/85R28	1.6	459*1,431	16.9-28	TR218A
14.9R30	380/85R30	1.6	398*1,427	14.9-30	TR218A
16.9R30	420/85R30	1.6	472*1,478	16.9-30	TR218A
18.4R30	460/85R30	1.6	516*1,546	18.4-30	TR218A
12.4R32	320/85R32	4.0	309*1,365	12.4-32	TR218A
12.4R34	320/85R34	2.4	326*1,430	12.4-34	TR218A
16.9R34	420/85R34	1.6	471*1,598	16.9-34	TR218A
18.4R34	460/85R34	1.6	518*1,676	18.4-30	TR218A
13.6R36		1.6	360*1,499	13.6-36	TR218A
12.4R38	320/85R38	3.6	322*1,518	12.4-38	TR218A
13.6R38	340/85R38	1.6	365*1,562	13.6-38	TR218A
14.9R38	380/80R38	2.4	380*1,590	14.9-38	TR218A
16.9R38	420/85R38	1.6	469*1,696	16.9-38	TR218A
18.4R38	460/85R38	1.6	508*1,768	18.4-38	TR218A
20.8R38	520/85R38	1.6	545*1,857	20.8-38	TR218A
20.8R42	520/85R42	2.4	537*1,966	20.8-42	TR218A
AC70T/G/HC70 70% 扁平					
360/70R20		1.6	360*1,040	11.2-20	TR218A
320/70R24		1.6	320*1,095	11.2-24	TR218A
360/70R24		1.6	360*1,150	12.4-24	TR218A
380/70R24		1.6	387*1,187	13.6-24	TR218A
420/70R24		1.6	433*1,260	14.9-24	TR218A
480/70R24		1.6	483*1,313	16.9-24	TR218A
380/70R28		1.6	395*1,292	13.6-28	TR218A
420/70R28		1.6	438*1,350	14.9-28	TR218A
480/70R28		1.6	498*1,422	16.9-28	TR218A
420/70R30		1.6	433*1,392	14.9-30	TR218A
480/70R30		1.6	499*1,474	16.9-30	TR218A
480/70R34		1.6	494*1,590	16.9-34	TR218A
520/70R34		1.6	539*1,651	18.4-34	TR218A
480/70R38		1.6	496*1,699	16.9-38	TR218A
520/70R38		1.6	536*1,751	18.4-38	TR218A
580/70R38		1.6	596*1,857	20.8-38	TR218A

Mitas ミタス トラクター用 ラジアル・バイアス・ロークroppタイヤ一覧表

タイヤサイズ		標準空気圧 (bar)	幅×外径 (mm)	チューブ	
AC65, 65% 扁平					
440/65R24		1.6	445*1,196	13.6-24	TR218A
480/65R24		1.6	473*1,256	14.9-24	TR218A
540/65R24		1.6	523*1,317	16.9-24	TR218A
440/65R28		1.6	447*1,292	13.6-28	TR218A
480/65R28		1.6	475*1,355	14.9-28	TR218A
540/65R28		1.6	530*1,410	16.9-28	TR218A
600/65R28		1.6	590*1,485	18.4-28	TR218A
540/65R30		2.4	526*1,485	16.9-30	TR218A
540/65R34		1.6	526*1,580	16.9-34	TR218A
600/65R34		1.6	592*1,648	18.4-34	TR218A
540/65R38		1.6	517*1,678	16.9-38	TR218A
600/65R38		1.6	590*1,759	20.8-38	TR218A
650/65R38		1.6	638*1,828	20.8-38	TR218A
710/70R38		1.6	708*1,925	710/70-38	TR218A
650/65R42		2.4	641*1,936	20.8-42	TR218A
ロークroppタイヤ AC85/90					
270/80R32	(9.5R32)	4.0	270*1,225	9.5-32	TR218A
270/95R32	(11.2R32)	4.0	290*1,349	11.2-32	TR218A
320/90R32		2.4	331*1,391	12.4-32	TR218A
320/85R34	(12.4R34)	2.4	326*1,430	12.4-34	TR218A
300/85R42	(11.2R42)	4.0	288*1,574	11.2-42	TR218A
300/95R42	(12.4R42)	4.0	296*1,617	13.6-42	TR218A
320/95R46		4.0	330*1,770	12.4-46	TR218A
380/90R46	(14.9R46)	2.4	392*1,844	12.4-46	TR218A
270/95R48	(11.2R48)	4.0	277*1,737	11.2-48	TR218A
340/90R48	(13.6R48)	4.0	348*1,825	13.6-48	TR218A
320/90R50		3.6	325*1,870		
HC2000					
VF600/70R30		1.6	625*1,580	16.9-34	TR218A
VF710/70R42		1.6	710*2,050	20.8-42	TR218A
SFT (Super Flexion Tyre)					
600/65R28		2.4	606*1,494	18.4-28	TR218A
600/70R30		1.6	625*1,595	16.9-34	TR218A
620/75R30		2.8	635*1,700	620/75-30	TR218A
650/60R34		2.4	650*1,638	18.4-34	TR218A
650/75R38		2.4	667*1,944	710/70-38	TR218A
800/70R38		2.4	765*2,052		
800/70R38 CHO		2.8	766*2,042		
710/70R42		2.4	731*2,070	20.8-42	TR218A
710/75R42		2.4	751*2,171	20.8-42	TR218A
900/60R42		2.4	860*2,150		

タイヤサイズ		標準空気圧 (bar)	幅×外径 (mm)	チューブ
TD-01				
23.1-26	14PR	2.0	587*1,605	23.1-26 TR218A
AC70G/AC70N/SFT				
445/70R24 MPT	151 G	AC70G	3.5	435*1,248 14.9-24 TR218A
460/70R24 IMP	151/163 A8	AC70G	3.2	455*1,236 16.9-24 TR218A
500/70R24 IMP	155/164 A8	AC70G	2.8	496*1,313 18.4-24 TR218A
500/85R24 IMP	158/171 A8	SFT	2.8	528*1,458 18.4-24 TR218A
750/65R26	166 D	SFT	2.4	738*1,620 28.1-26 TR218A
650/75R32	172 A8	AC70G	3.2	650*1,795 650/75-32 TR218A
800/65R32	178 A8	AC70N	3.2	743*1,855 800/65-32 TR218A
TF-01/TD-13				
7.50-20	6PR	2.8	205*915	7.50-20 TR15
8.30-20	6PR	2.0	211*895	7.50-20 TR15
12.4-32	6PR	1.7	315*1,360	12.4-32 TR218A
TS-05				
6.50-80-15	6PR	3.6	163*663	155/165-15 TR13
10.0/75-15.3	10PR	4.0	264*780	10.0/75-15 TR15
11.5/80-15.3	10PR	3.5	290*867	11.5/80-15.3 TR15
TD-10/TR-01				
320/80-18	10PR	12.5/80-18	3.1	308*1,000 12.5/80-15.3 TR15
360/80-20	8PR	14.5/75-20	2.3	360*1,092 14.5/80-20 TR15
400/70-20	14PR	16.0/70-20	3.1	412*1,106 16.0/70-20 TR15
400/70-20	14PR	TR-01	4.0	404*1,090 16.0/70-20 TR15
TR-08				
400/60-15.5	14PR	3.5	390*865	400/60-15.5 TR15
550/60-22.5	16PR	2.8	537*1,254	550/60-22.5 TR218A
TR-12				
500/60-22.5	16PR	3.0	503*1,192	500/60-22.5 TR218A
AGRITERRA 02/AGRITERRA 03				
600/55R26.5 IMP	165D	4.0	626*1,335	600/55-26.5 TR218A
650/55R26.5 IMP	169D	4.0	653*1,383	600/55-26.5 TR218A
650/65R26.5 IMP	174D	4.0	675*1,516	23.1-26 TR218A
750/60R30.5 IMP	181D	4.0	792*1,672	
850/50R30.5 IMP	182D	4.0	880*1,620	

タイヤサイズ		標準空気圧 (bar)	幅×外径 (mm)	チューブ		
IM-04						
10.0/80-12	10PR		3.9	264*710	10.0/80-12	TR15
10.0/75-15.3	10PR		4.0	264*760	10.0/75-15	TR15
11.5/80-15.3	10PR		3.5	290*845	12.5/80-15.3	TR15
11.5/80-15.3	14PR		4.75	290*845	12.5/80-15.3	TR15
12.5/80-15.3	14PR		4.30	307*889	12.5/80-15.3	TR15
15.0/55-17	14PR		3.7	391*850	15.0/55-17	TR15
19.0/45-17	14PR	500/40-17	4.0	491*866	19.0/45-17	TR15
12.5/80-18	14PR		4.25	308*965	12.5/80-18	TR15
13.0/65-18	16PR		5.0	336*890	340/65-18	TR218A
IM-03						
14.5/80-18	12PR		4.25	372*1,045	15.0/70-18	TR15
IM-05						
11L-16	10PR		3.75	285*805	11L-15	
AR-03						
500/50R17	149D	IMP	5.0	502*933	19.0/45-17	TR15
EM-01						
405/70R18	156B	16.0/70R18	6.5	407*1,070	15.0/70-18	TR15
FL-08						
5.00-8	8PR		8.25	132*476	5.00-8	TR13
6.00-9	10PR		8.5	160*540	6.00-9	JS2
6.50-10	10PR		7.75	177*588	6.50-10	TR87
7.00-12	14PR		9.0	192*672	7.00-12	TR15
8.15-15	14PR		10.0	216*707	8.25-15	V3.02.8
NB-38						
10.00-20	16PR		7.5	275*1,077	10.00-20	V3.02.14
HCM						
440/80R24	149D	16.9R24	3.2	467*1,318	16.9-24	TR218A
KRAMP						
13 × 5.00-6	4PR		2.5	127*330	13 × 5.00-6	TR13
15 × 6.00-6	6PR		2.9	152*381	15 × 6.00-6	TR13
16 × 6.50-8	6PR		2.9	166*406	16 × 6.50-8	TR13

GALAXY
**ギャラクシー トラクター用
ラジアル、バイアスタイヤ**

タイヤサイズ	標準空気圧 (bar)	幅×外径 (mm)	チューブ		
EARTH-PRO					
250/85R24	9.5R24	1.6	246*1,037	9.5-24	TR218A
280/85R24	11.2R24	1.6	282*1,086	11.2-24	TR218A
320/85R24	12.4R24	1.6	336*1,148	12.4-24	TR218A
340/85R24	13.6R24	1.6	356*1,181	13.6-24	TR218A
380/85R24	14.9R24	1.6	391*1,245	14.9-24	TR218A
420/85R24	16.9R24	1.6	418*1,315	16.9-24	TR218A
280/85R28	11.2R28	1.6	280*1,190	11.2-28	TR218A
320/85R28	12.4R28	1.6	325*1,246	12.4-28	TR218A
340/85R28	13.6R28	1.6	343*1,289	13.6-28	TR218A
380/85R28	14.9R28	1.6	380*1,352	14.9-28	TR218A
420/85R28	16.9R28	1.6	418*1,420	16.9-28	TR218A
420/85R30	16.9R30	1.6	431*1,468	16.9-30	TR218A
460/85R30	18.4R30	1.6	478*1,524	18.4-30	TR218A
320/85R32	12.4R32	1.6	329*1,052	12.4-32	TR218A
420/85R34	16.9R34	1.6	418*1,578	16.9-34	TR218A
460/85R34	18.4R34	1.6	479*1,637	18.4-34	TR218A
320/85R36	12.4R36	1.6	325*1,458	12.4-36	TR218A
340/85R36	13.6R36	1.6	345*1,495	13.6-36	TR218A
320/85R38	12.4R38	1.6	325*1,509	12.4-38	TR218A
340/85R38	13.6R38	1.6	345*1,543	13.6-38	TR218A
420/85R38	16.9R38	1.6	418*1,679	16.9-38	TR218A
460/85R38	18.4R38	1.6	455*1,747	18.4-38	TR218A
520/85R38	20.8R38	1.6	516*1,849	20.8-38	TR218A

タイヤサイズ		標準空気圧 (bar)		幅×外径 (mm)		チューブ	
EARTH-PRO45/AGMASTER R-1							
8.3-20	6PR	Mitas で設定あり		7.50-20	TR15		
9.5-22	6PR	2.2	241*996	9.5-22	TR218A		
8.3-24	8PR	3.1	211*998	8.3-24	TR218A		
9.5-24	8PR	2.8	240*1058	9.5-24	TR218A		
11.2-24	8PR	2.4	284*1,105	11.2-24	TR218A		
12.4-24	8PR	2.3	323*1,167	12.4-24	TR218A		
13.6-24	8PR	2.0	350*1,219	13.6-24	TR218A		
14.9-24	8PR	1.8	383*1,281	14.9-24	TR218A		
11.2-28	8PR	2.4	289*1,225	11.2-28	TR218A		
12.4-28	8PR	2.3	317*1,268	12.4-28	TR218A		
13.6-28	8PR	2.0	345*1,310	13.6-28	TR218A		
14.9-28	8PR	1.8	384*1,380	14.9-28	TR218A		
16.9-30	8PR	1.7	435*1,502	16.9-30	TR218A		
18.4-30	8PR	1.4	465*1,550	18.4-30	TR218A		
12.4-32	8PR	Cultor で設定あり		12.4-32	TR218A		
16.9-34	8PR	1.7	433*1,586	16.9-34	TR218A		
18.4-34	8PR	1.4	473*1,658	18.4-34	TR218A		
12.4-36	8PR	2.4	315*1,464	12.4-36	TR218A		
13.6-36	8PR	1.6	345*1,514	13.6-36	TR218A		
12.4-38	6PR	1.7	315*1,516	12.4-38	TR218A		
13.6-38	8PR	2.0	347*1,565	13.6-38	TR218A		
15.5-38	8PR	1.8	399*1,568	15.5-38	TR218A		
16.9-38	8PR	1.7	435*1,686	16.9-38	TR218A		
18.4-38	8PR	1.4	463*1,760	16.9-38	TR218A		
FRONT FARM F-2							
6.00-16	6PR	3.3	165*735	6.00-16	TR15		
6.50-16	6PR	3.1	175*760	6.00-16	TR15		
7.50-16	8PR	3.7	206*805	7.50-16	TR15		
7.50-18	8PR	3.7	206*861	7.50-18	TR15		
6.00-19	8PR	3.3	165*813	6.00-19	TR15		
7.50-20	8PR	Mitas で設定あり		7.50-20	TR15		
AGRI TRAC II R-1							
7-14	6PR	2.55	178*691	155/165-14	TR13		
7-16	6PR	2.5	183*742	6.00-16	TR13		
8-16	6PR	1.9	211*790	7.50-16	TR13		

GALAXY
**ギャラクシー トラクター用
ラジアル、バイアスタイヤ**

タイヤサイズ		標準空気圧 (bar)	幅×外径 (mm)		チューブ
IMPMASER200/RIB IMPLMENT					
9.5L-15SL	8PR	3.0	251*760	9.5L-14/15	TR15
11L-15SL	8PR	2.5	267*777	11L-15	TR15
16.5L-16.1SL	10PR	2.5	419*1,024	16.5L-16.1	TR15
19L-16.1SL	12PR	2.5	482*1,060	19L-16.1	TR15
21.5L-16.1SL	14PR	2.5	545*1,130	19L-16.1	TR15
IMPMASER350					
12.5L-15FI	12PR	6.2	318*820		
DIAMOND TREAD R-3					
23.1-26	12PR	1.7	587*1,580	23.1-26	TR218A
28L-26	16PR	2.2	714*1,590	28.1-26	TR218A
FLOTATION I-3					
550/45-22.5	16PR	2.8	550*1,070	500/45-22.5	TR218A
STUBBLE PROOF R-3					
31 × 13.50-15	8PR	5.15	345*775	31 × 13.50-15	TR218A
SUPER SOIL SOFTEE HF-2					
750/60R26	175A8	4.0	750*1,590	28.1-26	TR218A
SUPER HIGH LIFT R-1					
12.5/80-18	14PR	4.27	305*991	12.5/80-18	TR15
EZ RIDER R-4, CONSTELLATION R-4					
16.9-24	12PR	2.6	429*1,295	16.9-24	TR218A
18.4-24	12PR	2.5	467*1,375	18.4-24	TR218A
BEEFY BABY R-4					
10-16.5	8PR	3.1	259*798	10-16.5	TR15
12-16.5	10PR	2.76	315*841	12-16.5	TR15

StocksAG

デュアルホイール キット

Dual Wheels kit



デュアルホイール *Dual Wheels*

デュアルホイールはトラクターや
作業機に元々あるホイールに
新たにホイールをつけることで、
タイヤが**2つ**になります

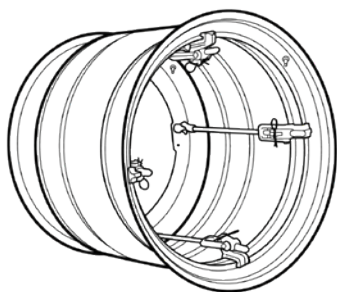


メリット

- けん引力の向上 - 作業効率を上げることが出来ます
- 踏圧の減少 - 排水性の向上と土壌構造の改善
- 沈み込みを抑える - 沈み込みを抑えるので、圃場への負担を軽減します
- スリップの低減 - タイヤの摩耗を抑えます
- タイヤへの耐荷重の分散 - 乗り心地の向上と、接地面積の増加
- 安定性の向上 - 傾斜地での安定性が向上します

スタンダードデュアルホイール

デュアルホイールの標準装備は、クランプ、フック、アイナットです



フックボルト

ハイテン鋼で作られた、ストックス AG のフックは耐久性と強度の両方を確保するためにネジピッチは P2.5 になっています。



スペーサーバンド

厚さが 6mm もあり、十分な強度が保たれています。トラクターホイールとテーパービートとのフィッティングは最適になっています。

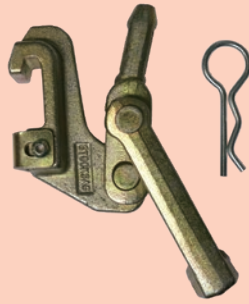
また、フィッティング部はリブ付きになっており、正確にフィットしやすくなっています。

脱着も簡単にすることが出来て、後退時に緩むことなく安心して使用することが出来ます。



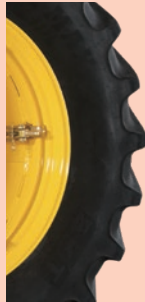
クランプ

クランプはホイールに簡単に取り付けることができます。
脱着式のスペーサーを使用することでリムボルト部からホイールウェイト取付穴（ハブボルト付近）等の位置まで対応可能です。



リム

ETRTO に準じた最大 8mm の厚さで設計、製造されています。
(ETRTO= 欧州のタイヤ、リムの標準規格)



アイナット

アイナットは、ホイールウェイトの未使用穴、またはリムボルトに取り付けます。
国内流通のトラクターとホイールタイプに合わせて様々なアイナットを用意しています。



パワーレール

50mm × 12mm のパワーレール上には厚さ 8mm の高品質のリムが備わっており、パワーレールの補強を兼ねて、繋ぎ目無く溶接されています。
クランプを確実に固定します。



取付



トラクターを位置合わせするために動かす必要はありません。
アイナットがトラクター側のホイールに取り付けられているところなら、どこでもフックをアイナットに取り付けることができます。
クランプをデュアルホイールパワーレールに取り付け、付属のハンドルで同じになるようにテンションをかけます。

畦跨ぎデュアルホイール

直播ビート他、移植等で播種床を踏まずに作業が可能です。

また、4畦の高荷重な移植機を背負った場合でも安定した作業が出来ます。

(スタンダードデュアルホイールに装備されているスペーサーバンド幅が広いタイプで畦のまたぎ幅を66~75cmに対応)



スペシャルデュアルホイール

ボルトオン「キーホイール」 小径デュアルホイール

最大20インチのホイールまで対応。
標準のクランプを利用できない小さいホイール
にはスペーサーバンドを使用して、クランプの
代わりにナットで固定します。



アイナットは通常通り、トラクター側に取り付け、標準のフックがラグ、
またはフランジを介して固定されます (車輪のサイズによって異なります)。

ラグ、またはフランジはデュアルホイールに溶接されナットを使用してテ
ンションをかけます。

これらのデュアルホイールを取り付けると、標準のクランプタイプのデュ
アルホイールと同等くらい強力になります。



StocksAG

クランプ&アイナット

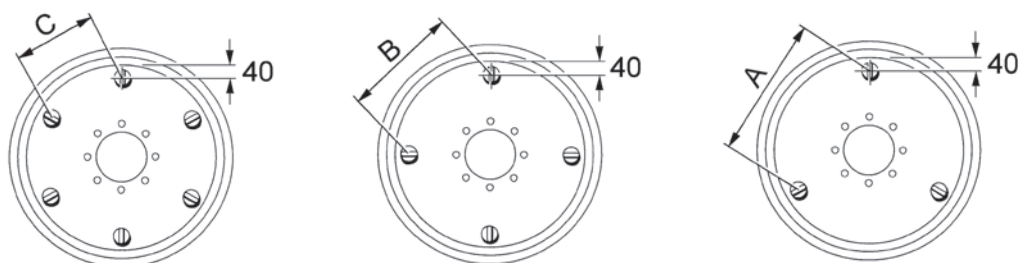
クランプ・フック・アイナットはリムの周りに均等に配置してください。同心円状にフィットすることにより適切な強度が保たれます。クランプの数はタイヤサイズなどに応じて決まります。必ず推奨指定数を守って安全に使用してください。

ホイールナットの確認

全ての人の安全性を確保するためにホイールナットの増し締め、確認を定期的におこなってください。

アイナットの取付場所

使用可能なドリルホールが無い場合は、アイナットを取り付けるためにディスクに穴を開ける必要があります。また、溶接用アイナットを用意しております。溶接時は必ずホイールのみのおこなってください。位置決めに関する情報と寸法については、販売店もしくは、アグリダイレクトまで問い合わせください。



スペアパーツ



品名	部品番号	仕様
アイナット	D7001	ディスク側ボルトサイズをお知らせください。
アイナット用ソケット	D7017	36mmインパクト用ディーブソケット

品名	部品番号	仕様
クランプ	D7011	

品名	部品番号	仕様
フック	D7002	16" (406mm)
	D7003	24" (610mm)
	D7004	36" (915mm)
	D7004A	50" (1,270mm)

クランプ&アイナット

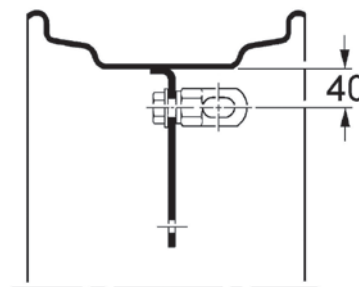
アイナットの取付について

アイナットの取付はリムボルトに合うアイナットを使用してください。

また、汎用品ボルトを使用する場合は必ず11Tのボルトを使用してください。

アイナットは36mmディープソケットを使用して締め付けてください。

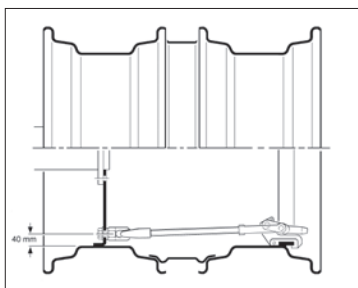
締め付トルクは、トラクター説明書をご確認ください。



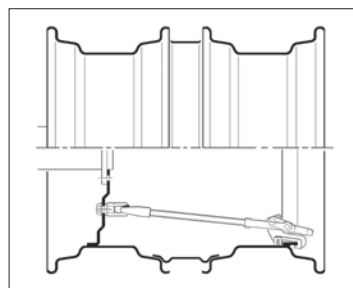
固定ディスクとホイールウェイト未使用穴を使用した取付方法

ホイールに未使用のホイールウェイト用取付穴がある場合はボルトを使用してアイナットを取付することができます。

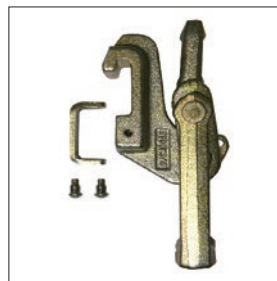
クランプは、フックの角度を変更する独自のスペーサーを備えておりアイナットの取付位置によってスペーサーを使用して取付することができますがほとんどのホイールで使用されることはありません。



クランプスペーサーを外したリムボルトを使用



クランプスペーサーを取り付けたリムボルトを使用



スペーサーなし



スペーサーあり

デュアルホイールの取付方



①装着する時は、トラクターのタイヤを木の板（厚さ4~5cm）に載せると作業しやすくなります。デュアルホイールが倒れて下敷きにならないようにタイヤの位置には注意してください。



②アイナットの位置は、ホイール対して等間隔になるようにしてください。



③アイナットは大きなスパナ、またはソケットレンチを使用し、規定のトルク値で締めてください。



⑥この時、フックがクランプにしっかりとねじ込まれていることを確認してください。



⑤クランプとフックを合わせ長さを調整してください。調整できない場合は切断機を使ってフックを短くしてください。



④デュアルホイールをタイヤの位置に合わせてください。デュアルホイールのスペーサーバンドをトラクターホイールのテーパ部分に差し込んでください。



⑦標準で装備されているパイプをクランプにさし、手前に引いて固定します。フックが短すぎると手前に引けません。また、長すぎると簡単に引けますが、フックがしっかりと固定されません。フックを回し、長さを調整してください。



⑧運転開始から数時間経つと、ホイールはさらに密着されるのでクランプをもう一段階締め付ける必要があります。また、クランプは定期的に確認してください。



動画リンク

噛み込んだ際の外し方

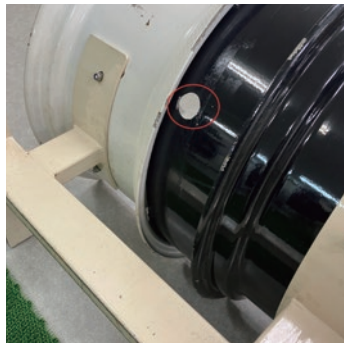
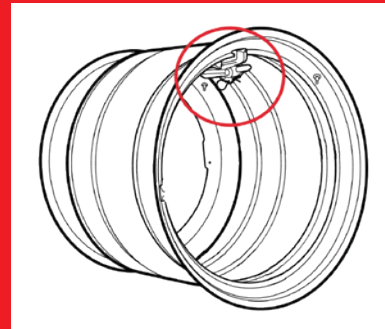
長期間使用したホイールの取り外しをおこなうとホイールが噛み込んでしまい、スムーズに外せない場合があります。

以下の手順でおこなってください。

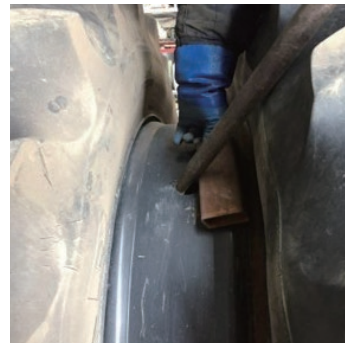
注意！

この作業は危険が伴います、転倒防止などの措置を必ずおこなってください。

※クランプは一つだけ残した状態で、おこなってください。

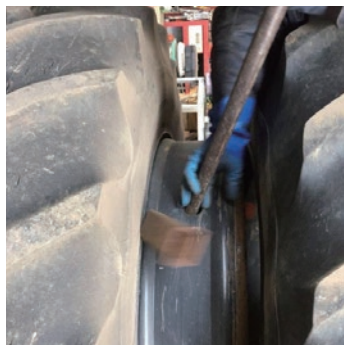




①ホイールの外側に円形状の穴があります。



②先端が鋭利で長い棒状の物を差し込みます。

*反対側（180度）にもあるので、少しずつ、こじるように取り外してください。



クリアランス例	
	
OK	×

*穴のクリアランスをなるべく少なくしてください。

例：木を当てるなど

ホイールサイズ一覧

商品コード	ホイールサイズ (左右2本1セット)	適応タイヤサイズ		取付クランプ数 (左右分)	フックの長さ
D2408-8	W8 × 24 8"	9.5-24	250/85R24	片側2本留め(4本)	16インチ
D2410-8	W10 × 24 8"	11.2-24	320/70R24	片側2本留め(4本)	16インチ
		12.4-24			
D2412-8	W12 × 24 8"	13.6-24	340/85R24	片側2本留め(4本)	16インチ
		14.9-24	380/85R24		
D2810-8	W10 × 28 8"	11.2-28	280/85R28	片側2本留め(4本)	16インチ
			320/70R28		
D2812-8	W12 × 28 8"	13.6-28	340/85R28	片側2本留め(4本)	16インチ
			380/70R28		
D2813-8	W13 × 28 8"	14.9-28	380/85R28	片側2本留め(4本)	16インチ
D3015-8	W15 × 30 8"	16.9-30		片側4本留め(8本)	24インチ
D3015-10	W15 × 30 10"	18.4-30	480/70R30	片側4本留め(8本)	24インチ
D3210-8	W10 × 32 8"	12.4-32	270/95R32	片側4本留め(8本)	16インチ
			320/85R32		
D3415-8	W15 × 34 8"	16.9-34	420/85R34	片側4本留め(8本)	24インチ
D3415-10	W15 × 34 10"	18.4-34	460/85R34	片側4本留め(8本)	24インチ
			480/70R34		
D3611-8	W11 × 36 8"	12.4-36	320/85R36	片側4本留め(8本)	16インチ
		13.6-36	340/85R36		
D3812-8	W12 × 38 8"	12.4-38	320/85R38	片側4本留め(8本)	16インチ
		13.6-38	340/85R38		
D3812-18 (畦またぎ用)	W12 × 38 18" (2.2-2.3寸用要カット)	12.4-38	320/85R38	片側4本留め(8本)	36インチ
		13.6-38	340/85R38		
D3815-8	W15 × 38 8"	16.9-38	420/85R38	片側4本留め(8本)	24インチ
D3815-10	W15 × 38 10"	18.4-38	460/85R38	片側4本留め(8本)	24インチ
スペアパーツ		詳細			
D7011	クランプ				
D7002	フック	長さ 16 インチ (400mm)			
D7003		長さ 24 インチ (600mm)			
D7004		長さ 36 インチ (900mm)			
D7001	アイナット	E (16mm P1.5), H (16mm P2.0), N (20mm P1.5) その他のサイズはお問合せください			
D7017	インパクト用ディープソケット 差込角 3/4 36mm				

※片側のみでは販売できません。 ※配送料は別途請求になります。

安全のために必ずお読みください

！危険防止のために

空気充填



- 農業機械用タイヤリム組み時のビードシーディング圧はタイヤに表示しています。最大250kpa (2.5kgf/cm²/bar) とし、これを超える圧は注入しないでください。(ビードシーディングとはタイヤ組立て時にタイヤの両側のビードがリムのビードシード部に周上均等に乘った状態を言います。)
- タイヤに空気を充填する際は、破裂の危険を避ける為、タイヤを安全囲いの中に入れる等、安全装置を講じた上、空気を充填してください。



- 空気を注入後、ビードシーディングになっているかを確認し、必要に応じて再充填をしてください。

空気圧に関する注意



- タイヤの空気圧は走行前の冷えている時に、車両メーカーが指定した空気圧に調整してください。空気圧に過不足があると、タイヤが損傷したり事故に繋がる恐れがあります。
- 走行時及び、走行後は熱によって空気圧が高くなりますが、決して抜かないでください。
- タイヤの性能を十分に発揮する為には、適正空気圧で使うことが大切です。不適正な空気圧で使用すると、作業能率の低下やタイヤ損傷の原因になります。



- エアコンプレッサーの調整弁は、タイヤ破裂の危険があるので、タイヤの使用空気圧に応じた記の表を参照に正しく調整してください。

エアコンプレッサー調整弁の最高調整空気圧

タイヤの使用空気圧区分	調整弁の最高調整空気圧
400Kpa (4.0kgf/cm ²) まで	500kpa (5.0kgf/cm ²)
400kpa (4.0kgf/cm ²) 超～600kpa (6.0kgf/cm ²) まで	700kpa (7.0kgf/cm ²)
400kpa (6.0kgf/cm ²) 超～1,000kpa (10.0kgf/cm ²) まで	1,000kpa (10.0kgf/cm ²)

タイヤの傷



- タイヤに亀裂、釘、ガラスなどが刺さっていないか確認してください。また、タイヤとホイールのリムの隙間に異物が噛んでいないか確認してください。異物を発見した場合は取り除いてください。



- タイヤ内側のコードに亀裂が達している場合は破裂の恐れがありますので、使用しないでください。

！安全維持・性能維持のために

タイヤ選択時の注意



- 車両メーカーが指定した標準タイヤ、またはオプションタイヤを使用してください。
- 農業機械の種類に応じたタイヤを使用してください。
- タイヤの種類(パターン)、構造(ラジアル、バイアス)サイズの異なるものを左右、前後に混合しないでください。
- 新品のタイヤには同一サイズの新品チューブを使用してください。傷、ひび割れ、古くなったチューブはパンク等の原因になりますので、使用しないでください。
- チューブレスタイヤには、必ずチューブレス用ホイールを使用してください。
- ホイールはタイヤサイズに適したものを使用してください。亀裂、腐食、変形のあるものは使用しないでください。

タイヤの保管



- タイヤ、チューブは劣化しますので、日光、水、油類に長時間さらす保管は避けてください。また、ストーブや火花の発するものからも避けてください。

タイヤ、ホイールの装着時の注意



- リム組み時、ビード部分には専用潤滑剤を塗布してください。
- リム組み前にはタイヤ内部の異物、水分が無いことを確認し、混入の場合は全て取り除いてください。
- コンプレッサー内に溜まった水がタイヤ内に入る場合がありますので、定期的な水抜きをしてください。
- ラグパターンの農業機械用タイヤは泥はけ、フロテーション、トラクション効果を持たせる為に回転方向の指定があります。装着時には十分ご注意ください。

その他の注意



- リ・グループ、穴あけ等の再加工したタイヤは損傷したり事故になるおそれがあるので、使用しないでください。

- 使用済みタイヤは不法投棄せずに、専門業者に依頼するなど適切な方法で処分してください。
- 当カタログに掲載されている構造、仕様などは予告なく変更する場合があります。

■製品取扱い

農業用機械・JCB・部品・タイヤ輸入販売

agridirect

株式会社アグリダイレクト
www.agridirect.jp

本社

〒082-0004 北海道河西郡芽室町東芽室北1線18-7

TEL:0155-61-2777 / FAX:0155-61-2755

福島事業所(東日本デポ)

〒969-0105 福島県西白河郡泉崎村大字踏瀬字東町尻1番地

TEL:0248-21-5646 / FAX:0248-21-5560